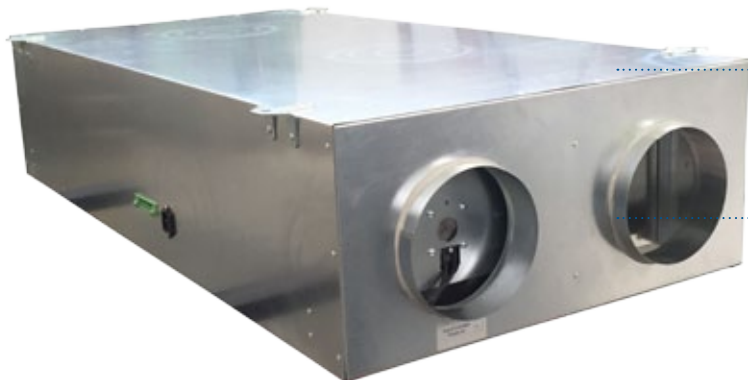


# Centrale a doppio flusso ad alto rendimento REXAIR400



*Unità di ventilazione  
con recupero di calore*

Le unità di trattamento aria REXAIR400 hanno un'elevata efficienza.  
Scambiatore in controcorrente in polistirene.

## CARATTERISTICHE:

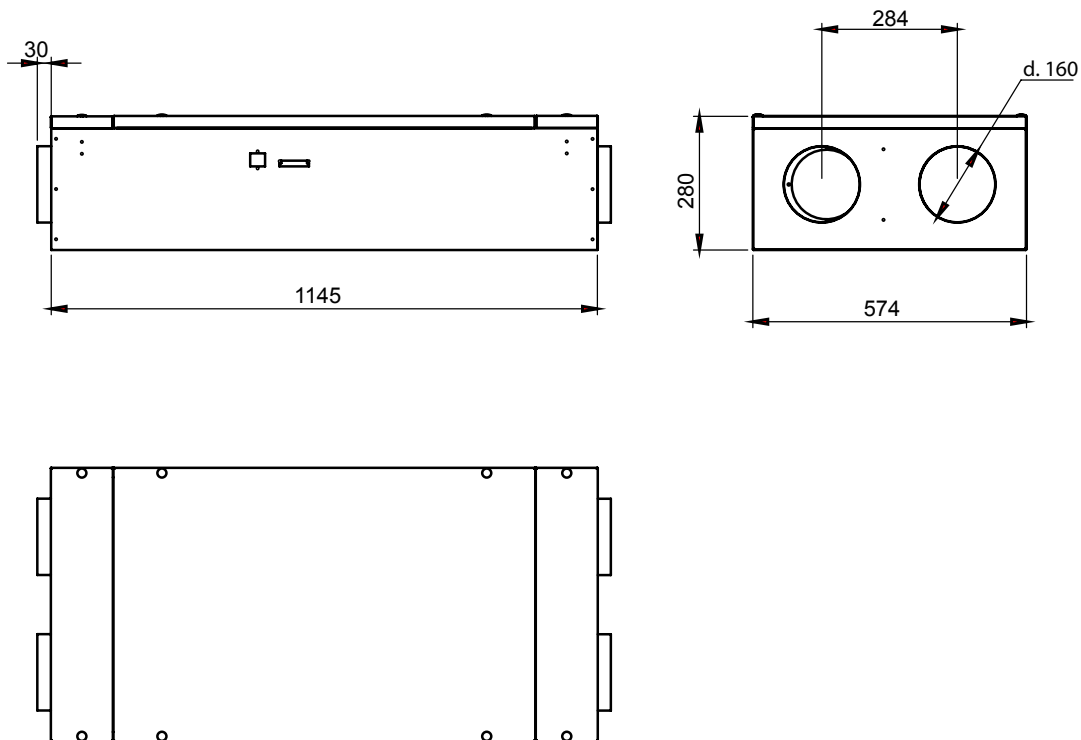
- Basso livello rumore dei ventilatori EC.
- Efficienza dello scambiatore di calore fino al 97%.
- Batteria di post riscaldamento elettrica e batteria ad acqua opzionali.
- Portata d'aria regolabile.
- Controllo della temperatura dell'aria di immissione.
- Protezione antigelo dello scambiatore di calore opzionale.
- Basso livello di rumorosità irradiata.
- Tutte le versioni possono essere controllate da dispositivi remoti di controllo.
- Isolamento acustico delle pareti spessore 20 mm.
- In lamiera zincata (verniciatura RAL opzionale).
- Sistema freecooling integrale opzionale.
- Sistema di controllo Plug & play integrato opzionale.
- Pressostato per rilevamento intasamento filtri integrato opzionale.
- Controllo della batteria di postriscaldamento elettrica.
- Controllo delle portate mediante sonda di CO<sub>2</sub> e controllo della batteria ad acqua fredda.

## Accessori

Controllo manuale	Controllo programmabile	Controllo remoto	Trasmittitore di pressione	Trasmittitore CO <sub>2</sub>	Sensore di umidità da canale	Silenziatore circolare	Batteria ad acqua calda		
									
CM1	CM2	NANO	VG	VT	TP	TC02	TU	SO	AVS

La società si riserva il diritto di modificare le caratteristiche tecniche dei prodotti senza preavviso.

REXAIR400 Dimensioni



11

Batteria ad acqua fredda per canali circolari



AVA

Anello montaggio



AP

Serranda



SCF

Pressostato differenziabile regolabile



PS

Attuatore per serranda



SP

Attuatore valvola acqua



SSB

Gruppo di miscelazione



RMG

Valvole a 2 e 3 vie

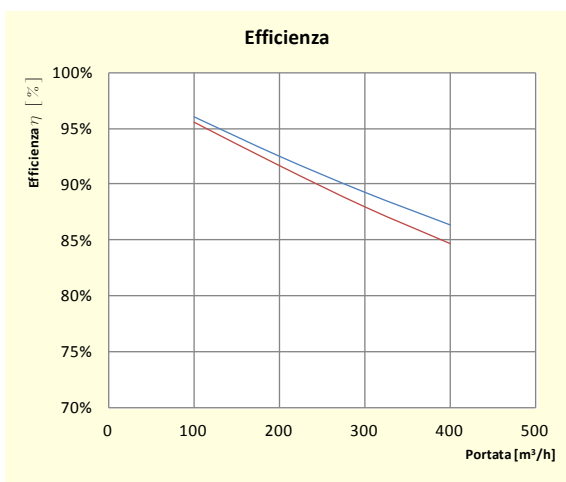
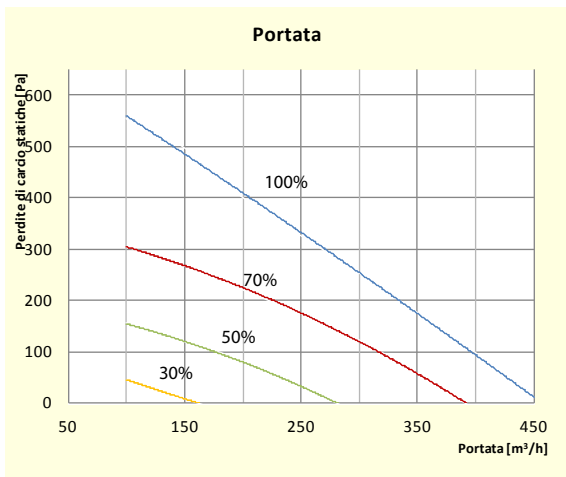


VVP/XP

La società si riserva il diritto di modificare le caratteristiche tecniche dei prodotti senza preavviso.

**REXAIR400**

Grafici portata/prevalenza a velocità 100%, 70%, 50%, 30%



— Aria estratta T: 20°C U.R. 50% Aria esterna T: -5°C U.R. 80%  
 Proporzione tra aria immessa e aria estratta: 1,0  
 — Aria estratta T: 20°C U.R. 50% Aria esterna T: 5°C U.R. 80%  
 Proporzione tra aria immessa e aria estratta: 1,0

Vista lato ispezione

Aria espulsa    
 Aria estratta    
 Aria esterna    
 Aria immessa

Ventilatori EC	-fase/tensione [50Hz/VAC]	1,230
	controllo [VDC]	0-10
Espulsione	-consumo/intensità [kW/A]	0.083/0.75
	velocità ventilatore [RPM]	3200
Immissione	-consumo/intensità [kW/A]	0.083/0.75
	velocità ventilatore [RPM]	3200
Efficienza termica		86%
Max potenza assorbita	[Kw/A]	0.166/1.5
Controllo automatico		
Classe filtro	-estrazione	G4
	-immissione	G4
Isolamento termico	[mm]	20
Peso	[kg]	40

La società si riserva il diritto di modificare le caratteristiche tecniche dei prodotti senza preavviso.